

ALLMESS-WASSERZÄHLERTECHNOLOGIE

Darauf können Sie vertrauen

Allmess Kalt- und Warmwasserzähler befinden sich millionenfach seit 1978 im Einsatz. Die konsequente Forschung und Weiterentwicklung führte zu den vielseitigen universell einsetzbaren Produkten des V-Systems.

Das breite Allmess Wasserzählerangebot wird kombiniert mit dem MietService-Angebot, welches dem Gebäudeeigentümer bei der Finanzierungsentscheidung entgegen kommt (s. Prospekt P0151).

Allmess ist Mitglied im



VERBAND DER DEUTSCHEN WASSER- UND WÄRMEZÄHLERINDUSTRIE E.V.

Hinweis: Ab **01.07.2016** werden alle Allmess Wohnungswasserzähler MID-zugelassen ausgeliefert.

Bereit für Funk und mehr

Fernauslesung per Funk oder M-BUS steigende Anforderungen an die Datenqualität - Allmess hat die sichere Technologie dafür entwickelt.

Die Entscheidungen für ein Fernauslesesystem werden heute oder aber erst in der Zukunft getroffen. Deshalb hat Allmess Wasser- und Wärmezähler in Modultechnik entwickelt, bei denen die Fernabfrage zu jedem Zeitpunkt per Aufsatzmodul aktiviert werden kann. Kosten für die Fernablesung fallen also auch erst bei der Systeminstallation an.

Allmess Kommunikationsmodule

Kommunikationsmodule für das Modulzählwerk V +m mit elektronischer Schnittstelle. Auf die Modulzählwerke können verschiedene Kommunikationsmodule einfach aufgesteckt werden und sind sofort einsatzbereit. Die Kommunikationsmodule haben eine 12-Jahresbatterie und sind somit zwei Eichperioden einsetzbar.

Und so geht's:

Leermodul vom Zählwerk abnehmen, Funk- bzw. Fernauslesemodul aufstecken, parametrieren, plombieren, fertig!

Selbstverständlich funktioniert diese einfache Nachrüstung bei allen Allmess-Spezialwasserzählern des System V +m.



Impulsmodul

M-BUS Modul

Funkmodul



Bezeichnung	Bestell-Nr.
BM +m M-BUS-Modul +m	3040000006
PM +m 1 L Puls Modul +m 1 Liter	3041000106
PM +m 10 L Puls Modul +m 10 Liter	3041001006
PM +m 100 L Puls Modul +m 100 Liter +m	3041000006
Wasserzählerfunkmodul EquaScan wMIU ^{RF}	6053001106

Funk-Modul: Unparametriertes Funk Aufsteckmodul für Wasserzähler + m.

M-Bus- Modul: Modul für die Einbindung in M-BUS Systeme.

Impuls-Modul: Modul für die Einbindung in Systeme mit Impulssammlern.

ALLGEMEINE TECHNISCHE DATEN

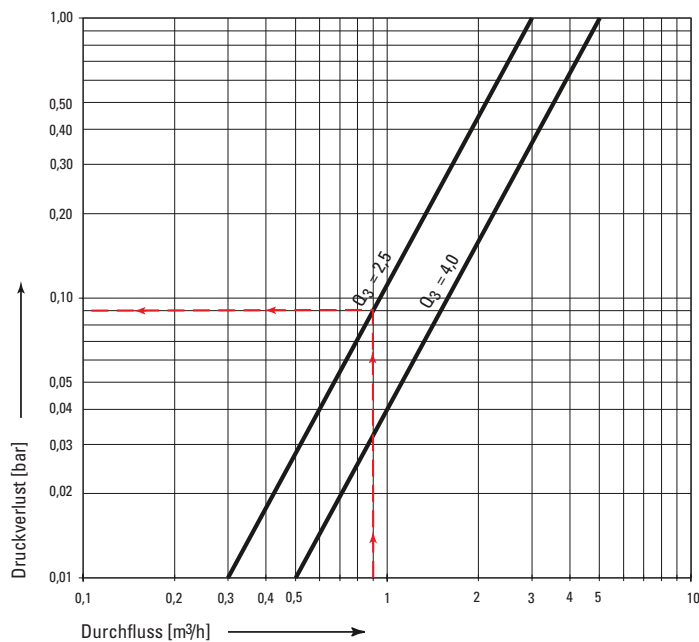
Messtechnische und hydraulische Eigenschaften

Größter Durchfluss	Q_4	m^3/h	3,125	5,0
Nenndurchfluss = Dauerbelastung	Q_3	m^3/h	2,5	4,0*
Messbereich	Q_3/Q_1		R40 (V) R80 (H)	R40 (V) R80 (H)
Übergangsdurchfluss	Q_2	l/h	100 (V) 50 (H)	160 (V) 80 (H)
Kleinster Durchfluss	Q_1	l/h	62,5 (V) 31,25 (H)	100 (V) 50 (H)
Einbaulage			V/H	V/H
Klasse der Einbauempfindlichkeit			UO/DO (keine Vor- und Nachlaufstrecke erforderlich)	
Anlaufschwelle		ca. l/h	18 (V) 10 (H)	25 (V) 15 (H)
Anzeigewert	größter kleinster	m^3 l		99999,999 0,05
max. Betriebsdruck	PN	bar		16
Druckverlust	bei Q_3 bei Q_4	bar bar		0,63 1,0
Fehlergrenze	Kalt- und Warmwasserbereich Kaltwasserbereich Warmwasserbereich		$\pm 5\%$ zwischen Q_1 und Q_2 $\pm 2\%$ zwischen Q_2 und Q_4 $\pm 3\%$ zwischen Q_2 und Q_4	

Bisherige Richtlinien	MI-001/EN 14154 (MID)
$Q_n = 1,5 m^3/h$	$Q_3 = 2,5 m^3/h$
$Q_n = 2,5 m^3/h$	$Q_3 = 4,0 m^3/h$
Metrologische Klassen (A, B, C)	Messbereich ($R = Q_3/Q_1$) (R40, R80, R160)
Q_{max}	Q_4
Q_{min}	Q_1
Q_t	Q_2

H = Zifferblattebene horizontal von oben ablesbar V = Zifferblattebene vertikal * z. B. zur Verwendung mit Druckspülern

Druckverlustkurve



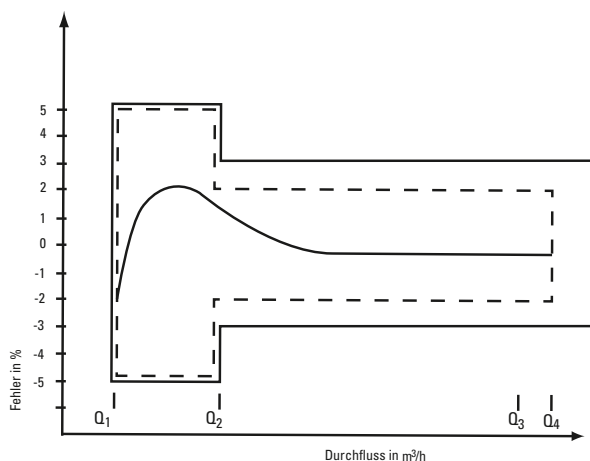
Ausführung

Baureihe	System-V +m
Messprinzip	Einstrahl-Flügelrad
Zählertyp	Volltrockenläufer
Zählwerk	drehbar um 360°, modular
Übertragung	gekapselte Magnetkupplung
Flügelradlagerung	CrNi/Saphir
Einbau	horizontal/vertikal

Ablesebeispiel:

- » tatsächlicher Durchfluss 900 l/h
- » gewählter Wasserzähler $Q_3 = 2,5$
- » ermittelter Druckverlust 0,09 bar

Typische Fehlerkurve

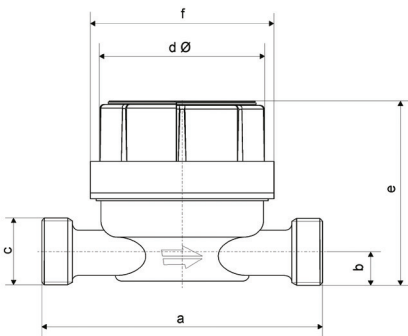


ALLMESS WOHNUMWASSERZÄHLER UNIVERSAL-V +m Q₃ 2,5 UND 4,0 m³/h

Durch die universelle Verwendbarkeit – horizontal oder vertikal montierbar – trägt der Allmess UNIVERSAL-V +m entscheidend dazu bei, die gesetzliche Messpflicht für Wasserverbräuche zu verwirklichen.



- » Der Allmess UNIVERSAL-V+m ist sowohl für Kalt- als auch Warmwasser lieferbar.
- » Das durch Ultraschallverschweißung abgedichtete Zählwerk ist in jede Ableseposition drehbar, entsprechend der jeweiligen Einbaulage des Zählers.
- » Die Einbaulage ist beliebig: waagrecht – Steig- oder Fallrohr.
- » Durch die für diese Zählerart besonders niedrige Anlaufschwelle und die metrologische Klasse B bei waagrechtem Einbau eignet sich der UNIVERSAL-V +m besonders gut zur Messung kleinster Zapfmengen.
- » Der kleine und formschöne UNIVERSAL-V +m passt sich modernen Sanitär- ausstattungen sehr gut an.



Abmaße		Q ₃ (m ³ /h)	
		2,5	4,0
a	(mm)	80/110/130	130
c	Gewinde am Zähler	G ¾ A	G 1 A
d	(mm)	65	65
e	(mm)	71	76
f	(mm)	72	72

LIEFERUMFANG

ALLMESS WOHNUNGSWASSERZÄHLER UNIVERSAL-V +m Q₃ 2,5 UND 4,0 m³/h

UNIVERSAL-EVK/W 3-V +m Q₃ 2,5 m³/h / Q₃ 4,0 m³/h

für unterschiedlichste Montagen z.B. zwischen Eckverschraubungen, waagerechte oder senkrechte Montage. Vorbereitet für Kommunikationsmodule.

Bezeichnung	Q ₃ m ³ /h	altes Qn m ³ /h	DN mm	L mm	Bestell-Nr.
EVK 3/80-V TU4 +m DN15 Q3=2,5 (kalt bis 30°C) Gehäuse ¾" AG	2,5	1,5	15	80	EVK1580ALNB
EVW 3/80-V TU4 +m DN15 Q3=2,5 (warm bis 90°C) Gehäuse ¾" AG	2,5	1,5	15	80	EVW1580ALNB
EVK 3/110-V TU4 +m DN15 Q3=2,5 (kalt bis 30°C) Gehäuse ¾" AG	2,5	1,5	15	110	EVK15110ALNB
EVW 3/110-V TU4 +m DN15 Q3=2,5 (warm bis 90°C) Gehäuse ¾" AG	2,5	1,5	15	110	EVW15110ALNB
EVK 3/130-V-½" +m (kalt bis 30°C) Gehäuse ¾" AG	2,5	1,5	15	130	1304112206
EVW 3/130-V-½" +m (warm bis 90°C) Gehäuse ¾" AG	2,5	1,5	15	130	1304212206
EVK 5/130-V TU4 +m DN20 Q3=4,0* (kalt bis 30 °C) Gehäuse 1" AG	4,0	2,5	20	130	EVK20130ALNB
EVW 5/130-V TU4 +m DN20 Q3=4,0 (warm bis 90 °C) Gehäuse 1" AG	4,0	2,5	20	130	EVW20130ALNB



Q₃ 2,5 m³/h
für Kaltwasser bis 30 °C
für Warmwasser bis 90 °C

Verpackungseinheit 24 Stck.

Q₃ 4,0 m³/h
für Kaltwasser bis 30 °C
für Warmwasser bis 90 °C

Verpackungseinheit 24 Stck.

WASSERZÄHLER-VERSCHRAUBUNGEN, PAARWEISE

Bezeichnung	DN mm	Bestell-Nr.
Löt-Verschraubungen, Messing blank		
V-Löt 15x ¾" ms, paarweise	15	14588
V-Löt 22x1" ms, paarweise	20	14589
Verschraubungen, verchromt		
V ½" x ¾" cr, paarweise	15	14581
V ¾" x 1" cr, paarweise	20	14582
Verschraubungen, Messing blank		
V ½" x ¾" ms, paarweise	15	14583
V ¾" x 1" ms, paarweise	20	14584
V 1" x 1 ¼" ms, paarweise	25	14590
V 1 ¼" x 1 ½" ms, paarweise	32	14591
V 1 ½" x 2" ms, paarweise	40	14592

