

Qheat 5 US

Mit Ultraschall zur Präzision.

Der neue Wärmehähler Qheat 5 US

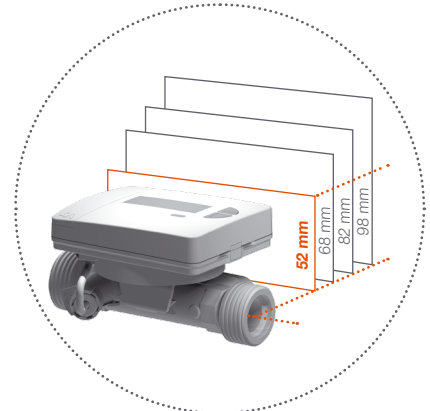
Qheat 5 US – der Wärmehähler der neuen Generation.

Ultraschall-Wärmehähler werden immer dort eingesetzt, wo besonders präzise und langzeitstabile Messungen notwendig sind. Meist muss ein möglichst großer Messbereich abgedeckt werden und auch kleinste Verbräuche in dem jeweiligen Messbereich müssen exakt bestimmt werden können.

Mit unserer Neuentwicklung, dem **Qheat 5 US**, stellen diese Anforderungen kein Problem mehr dar. Durch das patentierte und innovative Messverfahren wird die Messgenauigkeit über die gesamte Produktlebensdauer sichergestellt. Insbesondere die verbauten, hochwertigen Materialien sorgen dafür, dass eine Ablagerung im Messgerät verhindert wird und auch verunreinigtes Medium annähernd keinen Verschleiss erzeugt.

Im **Qheat 5 US** konnte eine noch kürzere Abtastrate gegenüber dem Flügelrad-Wärmehähler realisiert werden, so dass das Messgerät auch für die Warmwasserabtrennung bestens geeignet ist.

Ein großer Vorteil ist das kompakte Design des **Qheat 5 US**. Die sehr geringe Bauhöhe ermöglicht den Einsatz auch auf engem Raum. Auch die Einbaulage des Messgerätes kann beliebig gewählt werden und auch die Über-Kopf-Montage ist problemlos möglich. So kann flexibel auf die vorgefundene Einbaustelle reagiert werden. Das Gerät verfügt serienmäßig über ein abnehmbares Rechenwerk. Selbstverständlich kann der **Qheat 5 US** mit allen verfügbaren Wärmehähler-Kommunikationsmodulen ausgestattet werden. Somit steht die vollständige Systemlandschaft QM-Bus, QAMR und Qwalk-by zur Verfügung.



Vergleich der Bauhöhe zu ausgewählten Produkten namhafter Wettbewerber

Key features

Hohe Zuverlässigkeit

- › im Vergleich zu dynamischen Messverfahren
- › durch Nutzung unseres patentierten Messverfahrens mit verschmutzungsresistenten, hochwertigen Spiegeln
- › durch einen hohen Schutzgrad des Gerätes (IP65)

Montage

- › geringste Bauhöhe im Vergleich zu Produkten der Wettbewerber und damit verbesserte Montagemöglichkeiten auf engem Raum (einer der kleinsten Ultraschall-Wärmehähler am Markt)

- › beliebige Einbaulage des Wärmehählers – auch „über Kopf“

Systemanbindung

- › Integration in die QUNDIS – Systemlandschaft (M-Bus, AMR, walk-by)

Messzyklus

- › schneller Messzyklus: Der schnelle Messzyklus des Q heat 5 US wurde auf ein Zeitintervall von 4 Sekunden* reduziert (Q heat 5 basic 6 Sekunden)
- › ideal für den Einsatz in der Warmwasserabtrennung

Einbaugröße

- › Qp 1,5 mit 110 mm Einbaulänge und Qp 2,5 mit 130 mm Einbaulänge

Temperaturfühler PT1000

- › 5,0 mm; 5,2 mm sowie mit 1,5 m & 3,0 m Kabellänge

- Anlaufdurchfluss** › 3 l/h
- Dynamikbereich** › 1:100
- Genauigkeitsklasse** › 3

* bei 6 Jahren Batterielebensdauer