

Messkapsel–Wasserzähler MPM7 für Unterputzeinbau *Water meter module MPM7 for consealed installation*

Die elegante Lösung für höchste Ansprüche
The elegant solution for highest demands

Mehrstrahl- Messkapsel Wasserzähler

mit Zweipunktlagerung,
Rollenzählwerk und
Manipulierschutz

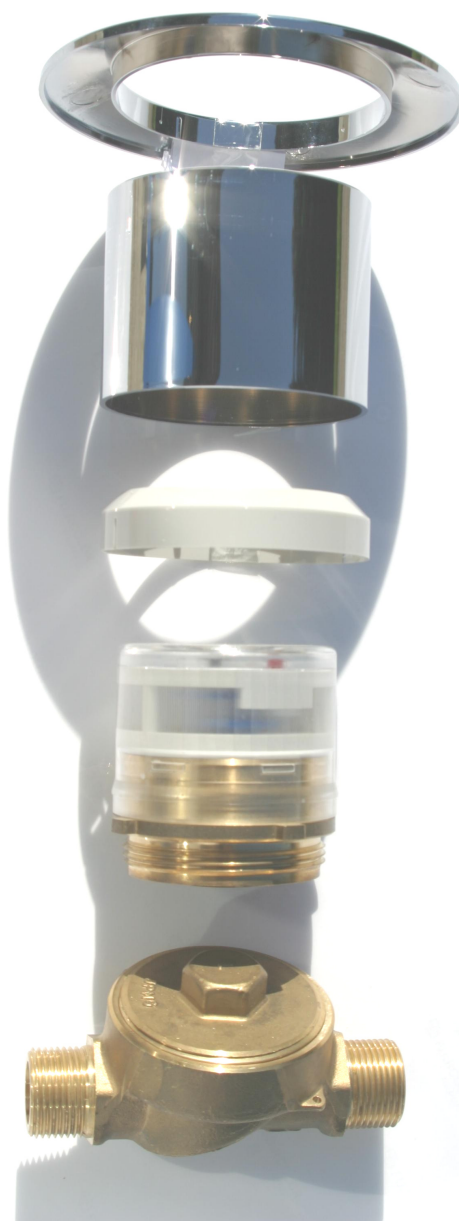
Bauart:
Volltrockenläufer mit
Magnetübertragung, evakuierbar.

Zählwerk 360° drehbar.

Für waagrechten und
senkrechten Einbau. Kompakt
und widerstandsfähig.
Trockenläufer mit geringer
Störanfälligkeit, EG – Zulassung
für Warm- und Kaltwasser.

Präzisionszähler
"Made in Germany"

Kaltwasser: 30°C
Warmwasser: 90°C



Multijet water meter module

*With two-point contact
bearing, roller counter and
tempering protection.*

*Construction:
Totally dry-dial meter with
magnetic transmission,
evacuatable.*

*Counter 360° turnable.
Horizontal and vertical
position of device. Compact
and resistant.*

*No disturbance of operation
running dry-dial.
EEC-license for hot and cold
water.*

*Precision water meter
"Made in Germany"*

*Cold water: 30°C
Hot water: 90°C*

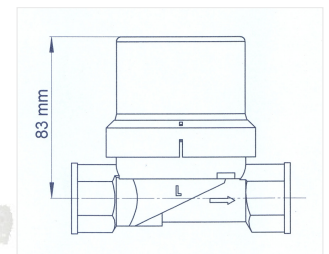
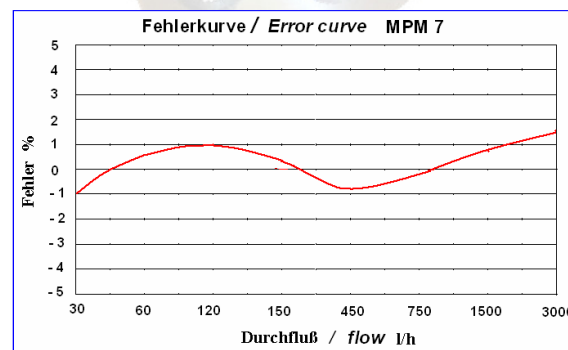
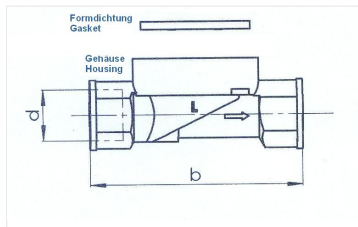
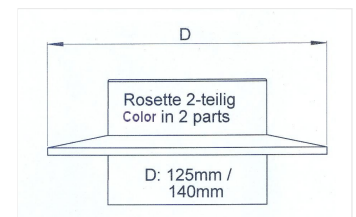
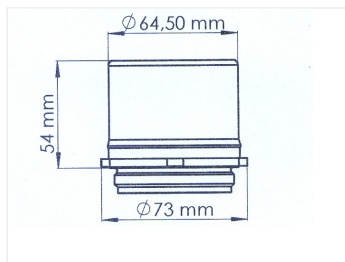
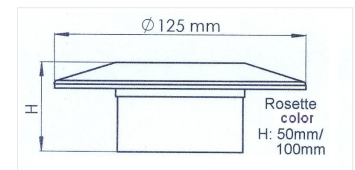
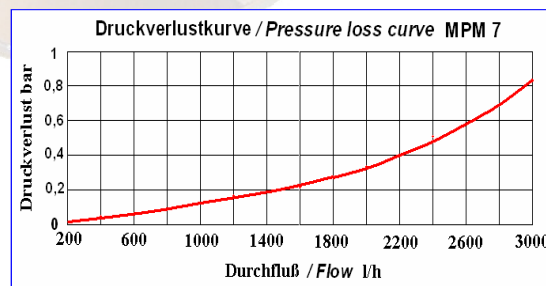
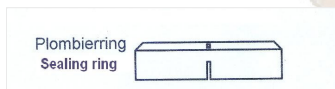
Messkapsel–Wasserzähler MPM7 für Unterputzeinbau Water meter module MPM7 for consealed installation

Abmessungen / Dimensions

Nenndurchfluß / Nominal flow	d mm	b mm
1,5 m ³ /h	G ¾" AG	80mm
1,5 m ³ /h	G ½" IG	110mm
1,5 m ³ /h	G ¾" IG	110mm
1,5 m ³ /h	G ½" AG / 15mm Löt	110mm
1,5 m ³ /h	G ¾" AG / 18mm Löt	110mm
1,5 m ³ /h	22mm Löt	110mm

Messtechnische Daten / Measurement data

max. Temp °C.	Nenndurchfluß/ Nominal flow Q _n m ³ /h	Größter Durchfluß/ Max. flow Q _{max} m ³ /h	Klasse Metrological class
30°	1,5	3,0	H: A/B V: A
90°	1,5	3,0	H: A/B V: A



Vorteile

Durch seine raumsparende Konzeption ermöglicht der Unterputzwasserzähler mit UP-Gehäuse eine einfache Montage ohne aufwendigen Einputzkasten.

Die Inbetriebnahme und die turnusmäßige Wartung im Rahmen der gesetzlich vorgeschriebenen Eichpflicht sind problemlos durchzuführen.

Der Unterputz-Wasserzähler ist durch das Bausteinprinzip gekennzeichnet. Das Korrosionsbeständige Unterputzgehäuse und die kompakte Messkapsel mit Zählwerk sind die einzelnen Elemente. Das Unterputzgehäuse wird gleich bei der Leitungsverlegung fest montiert. Die schraubbare Messkapsel ist schnell und einfach montiert bzw. ausgetauscht.

Advantages

Do to its space-saving conception, the concealed water meter is easy to mount – you don't need costly concealed housing.

The opening and the maintenance routine according to the legally prescribed duty of calibration can be done without problems.

The corrosion resisting concealed housing and the compact measuring module with counter are separate components. The concealed housing is mounted firmly along with the pipe system. The treaded module is mounted or exchanged fast and easily.