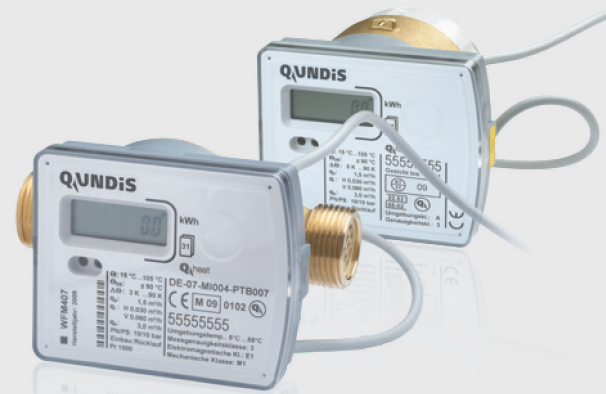


Einbausatz mit Kugelhahn für Verschraubungszähler und EAT für Messkapselzähler



## Technische Daten

Geräte-Typ	WFX4	WFX4 / WMx4	WFX4 / WMx4
Nenndurchfluss Qn	0,6 m³/h	1,5 m³/h	2,5 m³/h
Einbaulage	horizontal/ vertikal	horizontal/ vertikal	horizontal/ vertikal
Einbaulänge (nur WFX4)	110 mm	80 / 110 mm	130 mm
Anschlussgewinde am Zähler (nur WFX4)	G 3/4"	G 3/4"	G 1"
Temperatur-Bereich	15–90 °C	15–90 °C	15–90 °C
Maximale Temperatur (kurzzeitig)	105 °C	105 °C	105 °C
Temperaturfühler Kabellänge	1,5 m	1,5 m	1,5 m
Energieversorgung	Lithium-Batterie	Lithium-Batterie	Lithium-Batterie
Laufdauer *	10 + ½ Jahre	10 + ½ Jahre	10 + ½ Jahre
Schutzart	IP 54	IP 54	IP 54
Anzeige	8-stelliges LCD	8-stelliges LCD	8-stelliges LCD
Energieanzeige	kWh GJ	kWh GJ	kWh GJ

\* Einsatzzeit teilweise durch gesetzliche Regelungen reduziert

## QUNDIS – Immer die richtige Wahl

Als Unternehmen, das die Kundenorientierung als klaren strategischen Fokus definiert hat, setzen wir in allen Bereichen auf ein Höchstmaß an Offenheit, Zuverlässigkeit und Bedienerfreundlichkeit.

- ~ Offene Systemarchitektur mit standardisierten Schnittstellen ermöglichen die Kombination bzw. Ergänzung mit verschiedenen Zusatzdienstleistungen
- ~ Eigene zertifizierte Mess- und Prüfeinrichtungen (Absorberhalle, Staatliche Prüfstelle für Wärme- und Wasserzähler, vollelektronische Qualitätsprüfung)
- ~ Sowohl vollautomatisierte als auch flexible teilautomatisierte Produktion für höchste Produktqualität

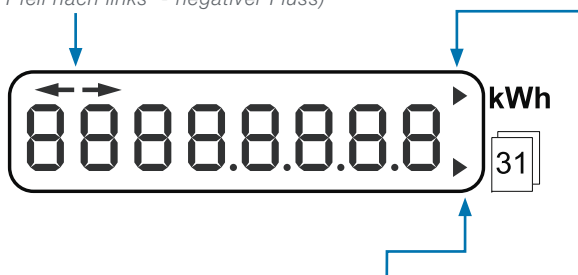
## Die QUNDIS Produktfamilie

Die durchgängige Funktionalität über all unsere Systeme und Produkte hinweg hat für den Anwender einen immensen Vorteil. Sollten sich die Bedingungen der versorgten Anlage oder auch die Ansprüche der Kunden verändern, kann er problemlos das System wechseln, ohne die QUNDIS-Familie verlassen zu müssen. Ein Wechsel bzw. ein Upgrade von einem System auf das andere ist oftmals mit sehr einfachen Mitteln möglich, was auch den Umstieg auf aktuelle Technologien wie Funk und Smart Metering vereinfacht.

Als verantwortungsbewusstes Unternehmen und Mitglied in allen relevanten Gremien und Arbeitsgruppen zum Thema Sub Metering, Smart Metering und Umweltschutz, zielen unsere Entwicklungen zukunftsfähiger Technologien immer darauf hin, auf vielfältige Art und Weise Energie einzusparen und Ressourcen zu schonen.

## Displaytest (alle Segmente an)

Diese Pfeile zeigen die jeweilige Durchflussrichtung an.  
(Pfeil nach rechts - positiver Fluss  
Pfeil nach links - negativer Fluss)



Diese Pfeile zeigen die Bedeutung des aktuell dargestellten Werts an.  
Pfeil oben - kumulierte Energie  
Pfeil unten - Datum Stichtag  
beide Pfeile - kumulierte Energie zum Stichtag