

Anzeige

Geräte-Zustände, Anzeige-Einheiten und Verbrauchswerte werden über das LC-Display in mehreren Ebenen (bis zu 10 Ebenen) angezeigt. Der Wärmehähler ist mit zwei Tasten ausgestattet, mit denen zwischen den einzelnen Anzeigeschritten und –Ebenen umgeschaltet werden kann.

Das Display des Zählers ist normalerweise ausgeschaltet und wird erst nach einem Tastendruck aktiviert. Zur Funktionskontrolle wird aber alle 36 Sekunden das Display kurz eingeschaltet (Modus Schnellableseung) und zeigt den aktuellen Zählerstand, den Zählerstand zum Stichtag und, falls vorhanden, eine Fehlermeldung.

Modus Schnellableseung

Standard-Schleife

(Zählerstandsanzeigen sind abhängig von der Gerätekonfiguration)



Fehlermeldungen



Wenn das Gerät einen schweren Fehler aufweist, wird vor den Zählerstandsanzeigen der Fehlercode und das Fehlerdatum angezeigt.

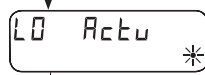
falsche Durchflussrichtung



Wenn falsche Durchflussrichtung festgestellt wird erfolgt vor den Zählerstandsanzeigen die Anzeige „falsche Durchflussrichtung“.

Übersicht Display-Ebenen

L0 Aktuelle Verbrauchswerte

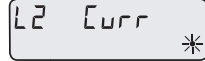


Standard-Ebenen

L1 Jährliche Verbrauchswerte



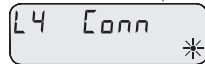
L2 Momentanwerte



L3 Parameter



L4 Verbindungen (integrierte Kommunikationsmodule)



L5 Monatswerte Wärme



Die grau hinterlegten Ebenen sind individuell einstellbar.

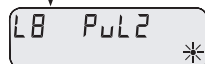
L6 Monatswerte Kälte



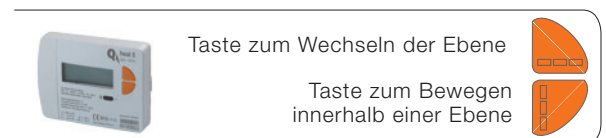
L7 Monatswerte Impulseingang 1



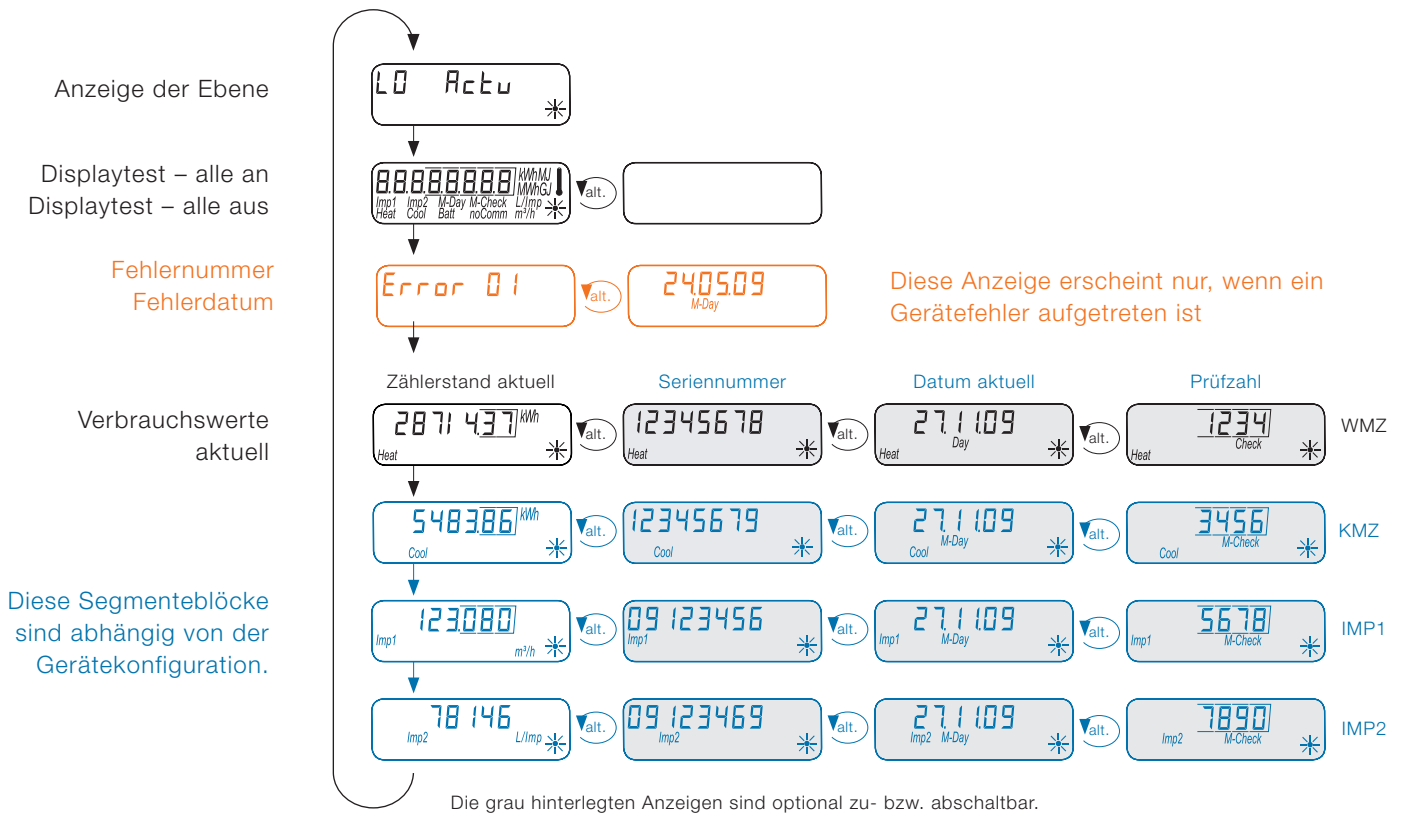
L8 Monatswerte Impulseingang 2



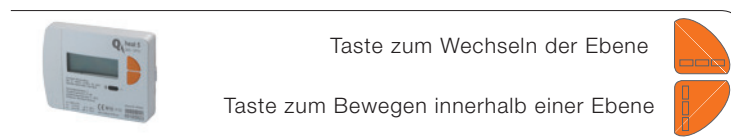
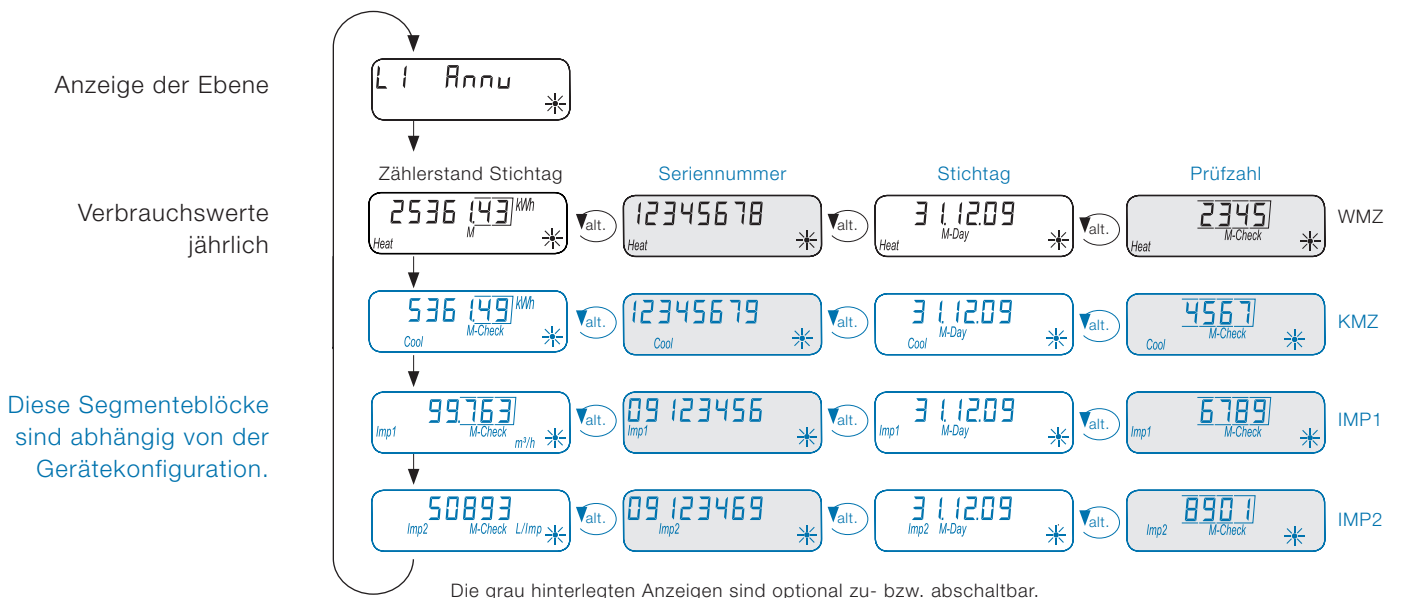
L9 Höchstwerte



Display-Ebene L0
Aktuelle
Verbrauchswerte

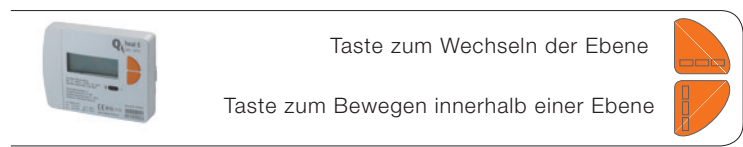
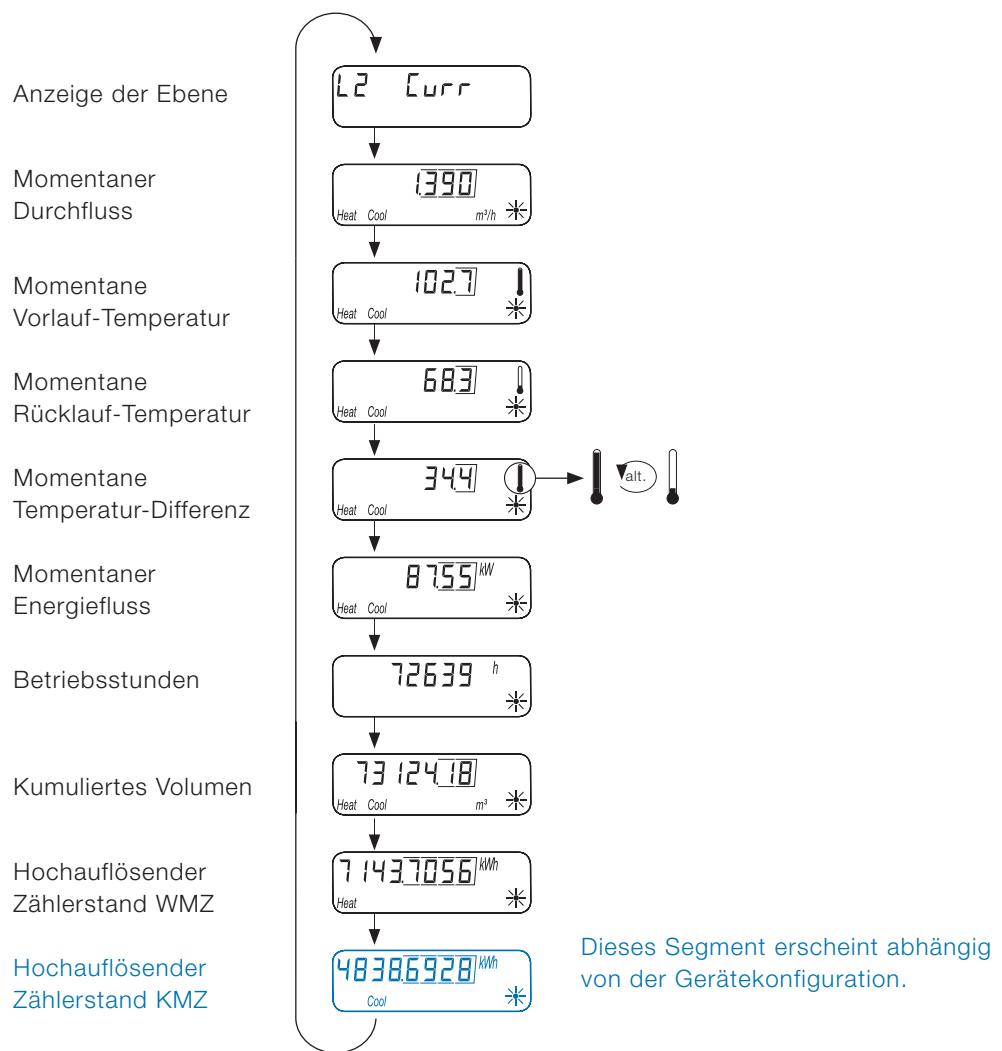


Display-Ebene L1
Verbrauchswerte jährlich



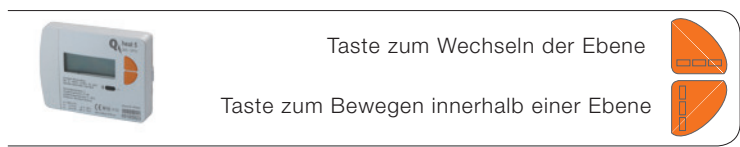
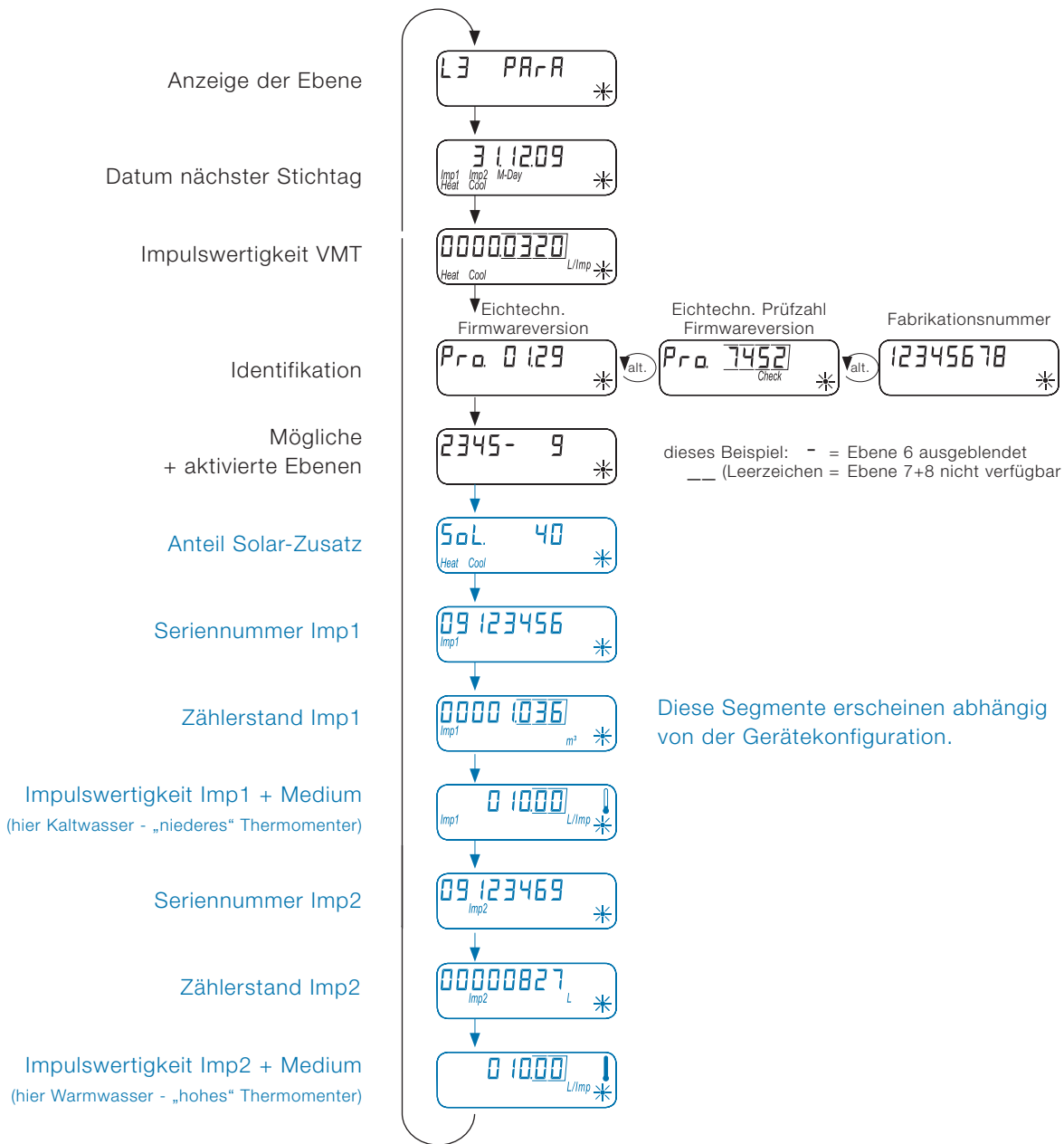
↕ Alternierende Anzeige

Display-Ebene L2
Momentanwerte



Alternierende Anzeige

Display-Ebene L3
Parameter

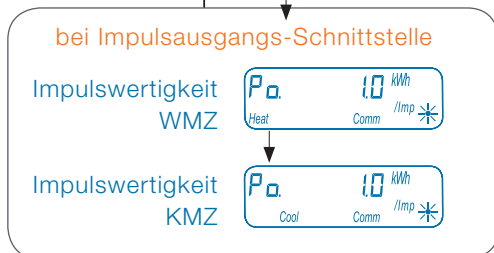
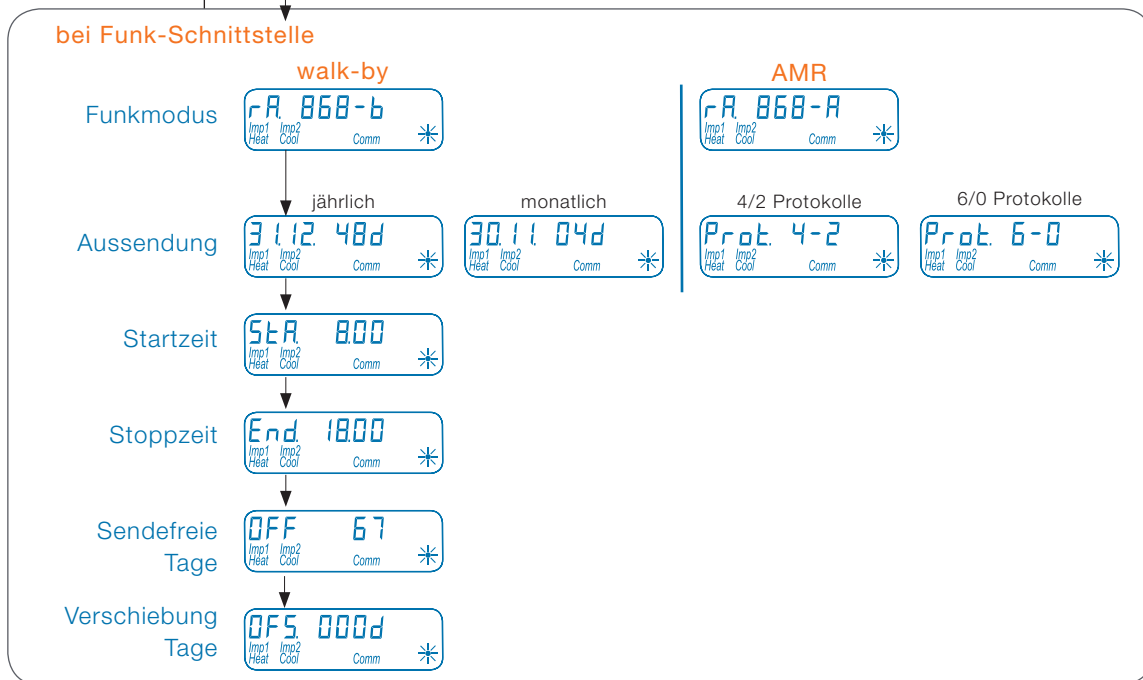
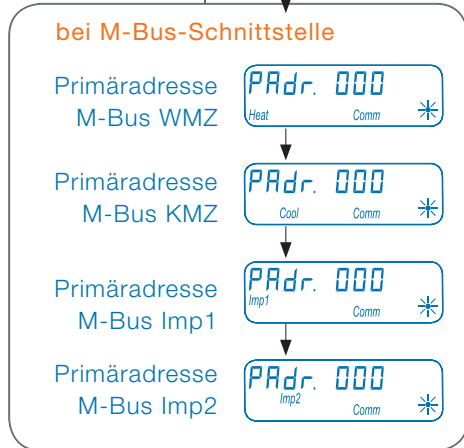


Alternierende Anzeige

Display-Ebene L4
Verbindungen



Diese Segmentblöcke erscheinen abhängig von der Gerätekonfiguration:

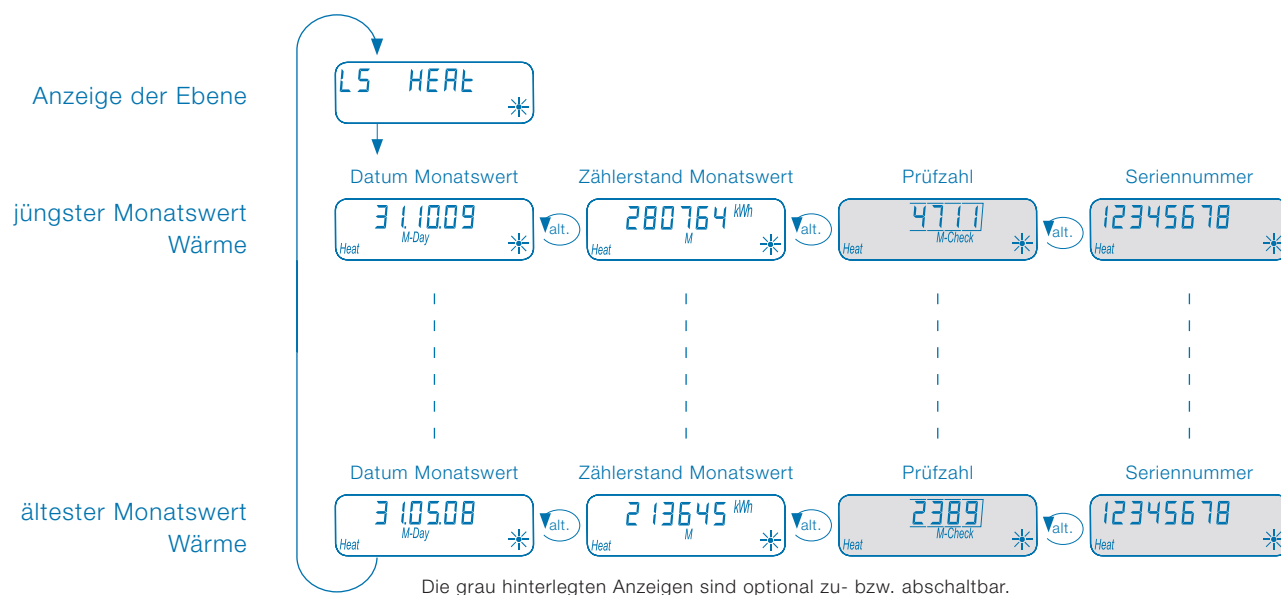


Taste zum Wechseln der Ebene

Taste zum Bewegen innerhalb einer Ebene

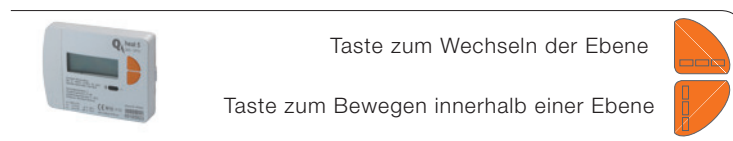
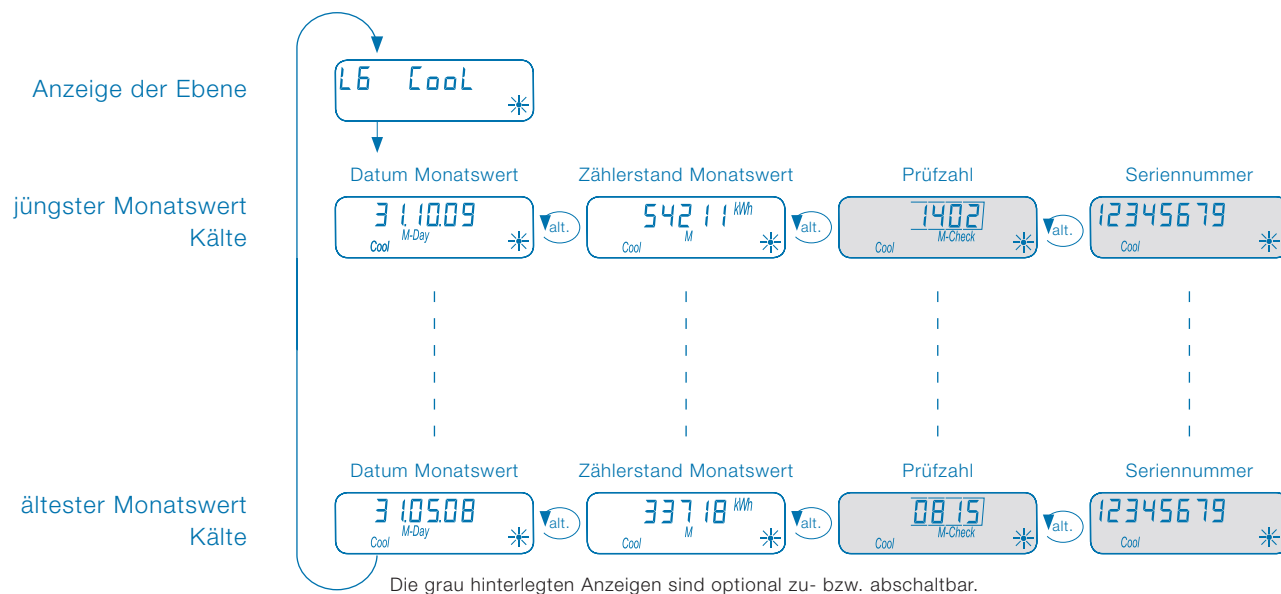
Display-Ebene L5
Monatswerte Wärme

Diese Ebene wird nur angezeigt, wenn das Gerät auf Wärmezählung konfiguriert ist.



Display-Ebene L6
Monatswerte Kälte

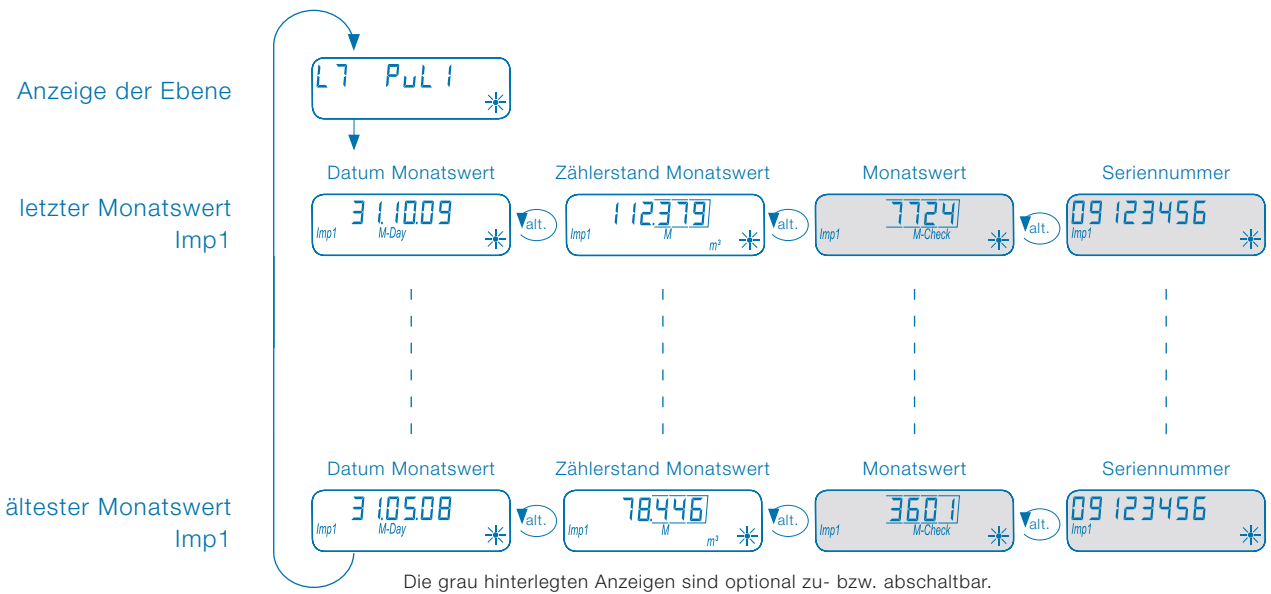
Diese Ebene wird nur angezeigt, wenn das Gerät auf Kältezählung konfiguriert ist.



alt. Alternierende Anzeige

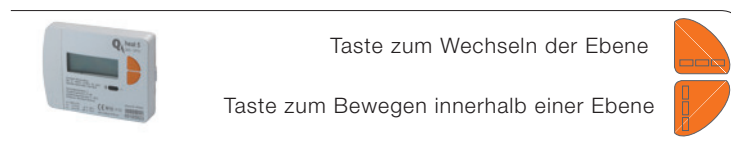
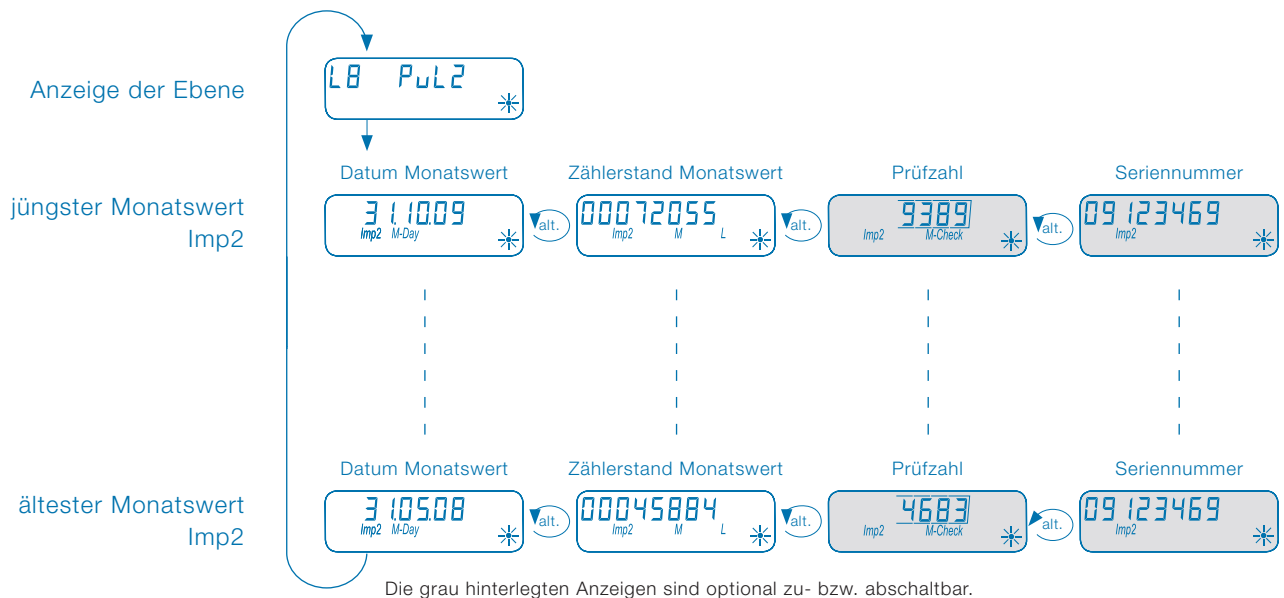
Display-Ebene L7
Monatswerte Imp1

Diese Ebene wird nur angezeigt, wenn ein zusätzlicher Zähler am Impulseingang 1 aufgeschaltet ist.



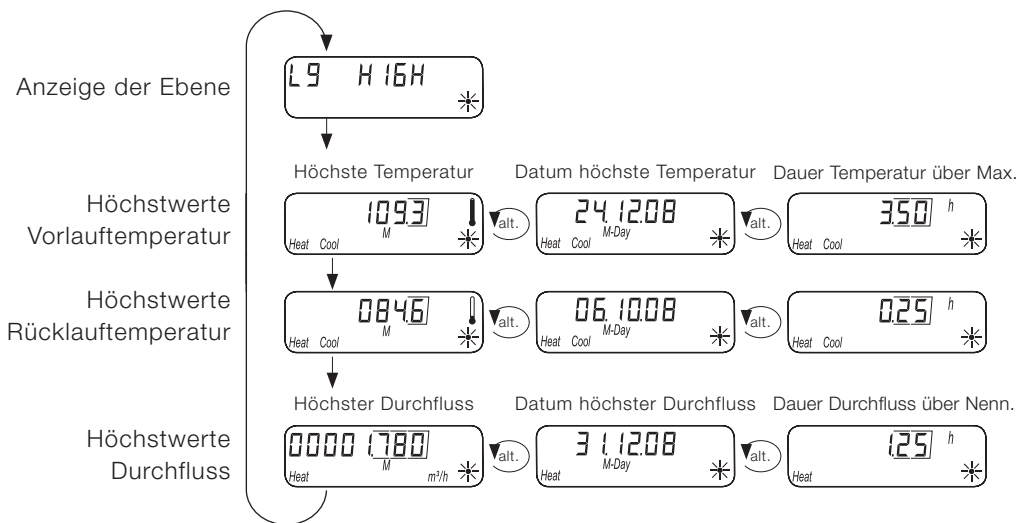
Display-Ebene L8
Monatswerte Imp2

Diese Ebene wird nur angezeigt, wenn ein zusätzlicher Zähler am Impulseingang 2 aufgeschaltet ist.



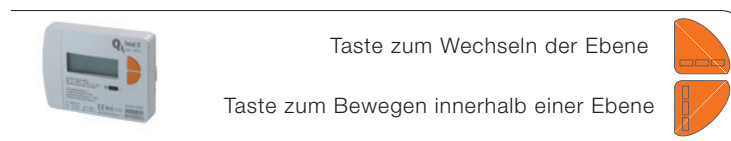
Alternierende Anzeige

Display-Ebene L9
Höchstwerte



Fehler- und
Zustandsmeldungen

Fehler 01 Datum Fehler 01			
Falsche Durchfluss-Richtung			Temporäre Meldung
IrDA-Kommunikation aktiv			Temporäre Meldung
IrDA-Kommunikation gesperrt (IrDA-Credits aufgebraucht)			Temporäre Meldung
Betriebszeitende erreicht			Statische Meldung, Symbol <i>Batt</i> blinkt
Momentane Temp.-Differenz negativ (Vorlauf/Rücklauf vertauscht)			
Momentaner Durchfluss vorhanden (keine Energiezählung)			
Momentaner Durchfluss vorhanden (Energiezählung)			



Alternierende Anzeige