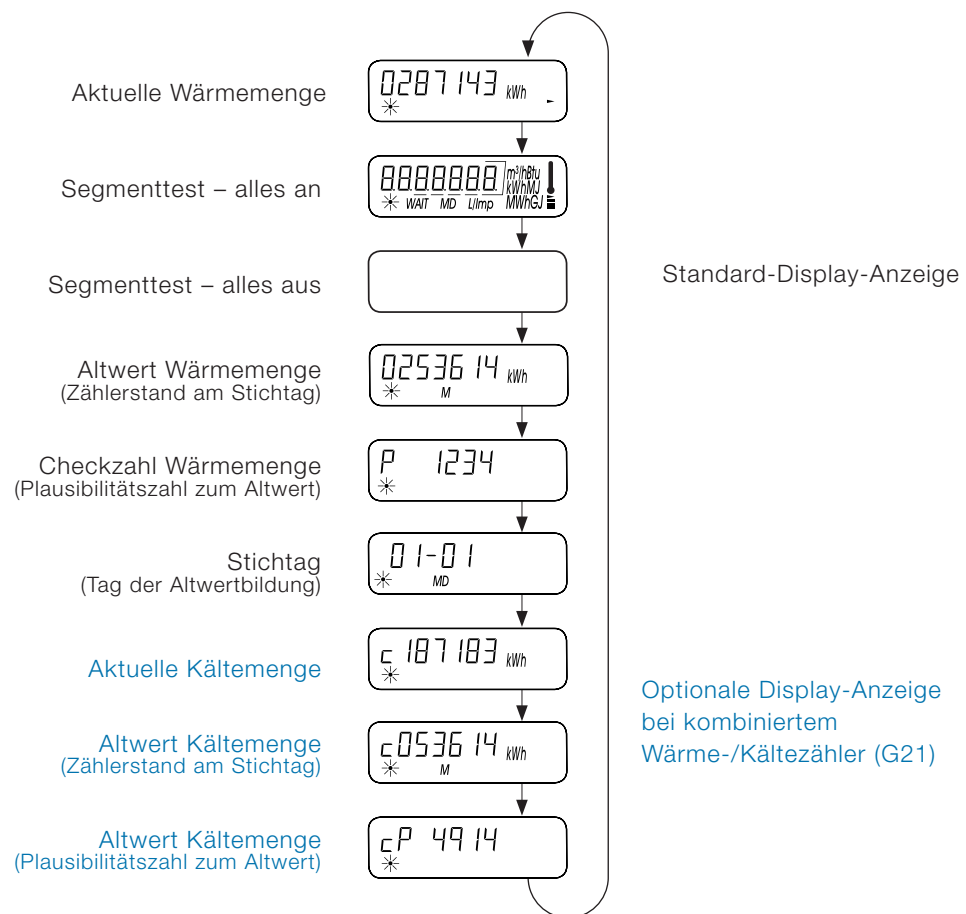


Anzeige

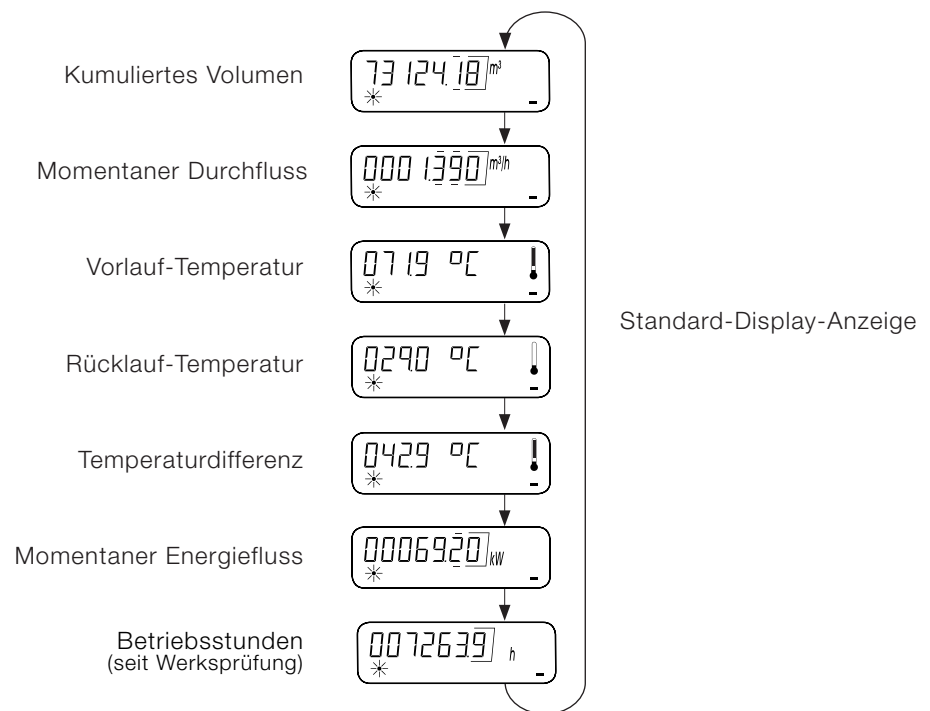
Geräte-Zustände, Anzeige-Einheiten und Verbrauchswerte werden über das LC-Display in mehreren Ebenen (bis zu 5 Ebenen) angezeigt. Der Wärmehähler ist mit einer Taste ausgestattet, mit der zwischen den einzelnen Anzeigeschritten und –Ebenen umgeschaltet werden kann. Die Anzeige umfasst folgende Werte:

- ~ Aktuelle Wärmemenge und bei G21 Kältemenge
- ~ Displaytest
- ~ Altwert Wärmemenge und bei G21 Kältemenge
- ~ Checkzahl Wärmemenge und bei G21 Kältemenge
- ~ Stichtag
- ~ Kumuliertes Volumen
- ~ Momentaner Durchfluss
- ~ Vorlauf-Temperatur
- ~ Rücklauf-Temperatur
- ~ Temperatur-Differenz
- ~ Momentaner Energiefluss
- ~ Betriebsstunden
- ~ Hochaufgelöste Wärmemenge
- ~ Volumen pro Eingangsimpuls
- ~ Softwarestand
- ~ evtl. installiertes Modul
- ~ Speicher-Datum und Verbrauchswerte der letzten 18 Monate für Wärme- und Kältemenge (bei G21)

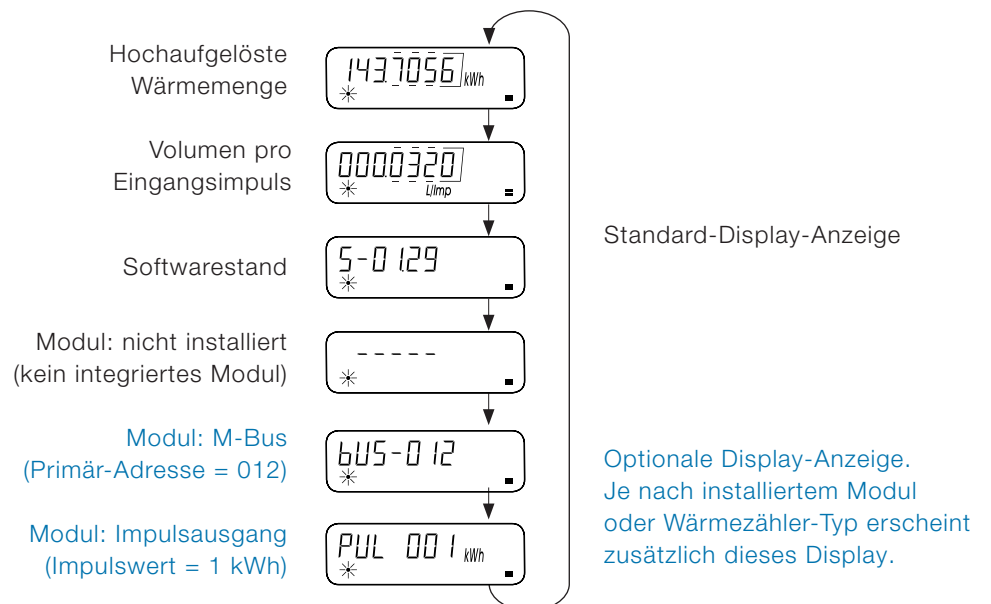
Display-Ebene 0



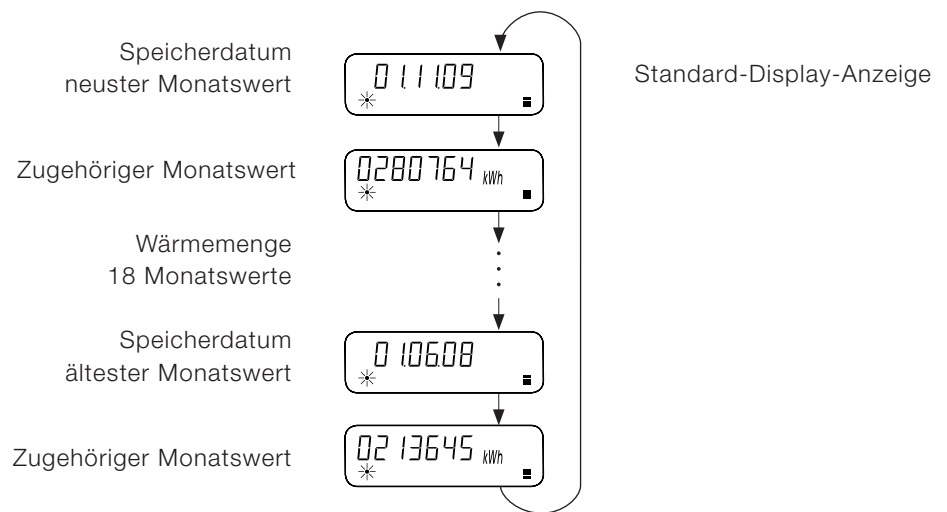
Display-Ebene 1



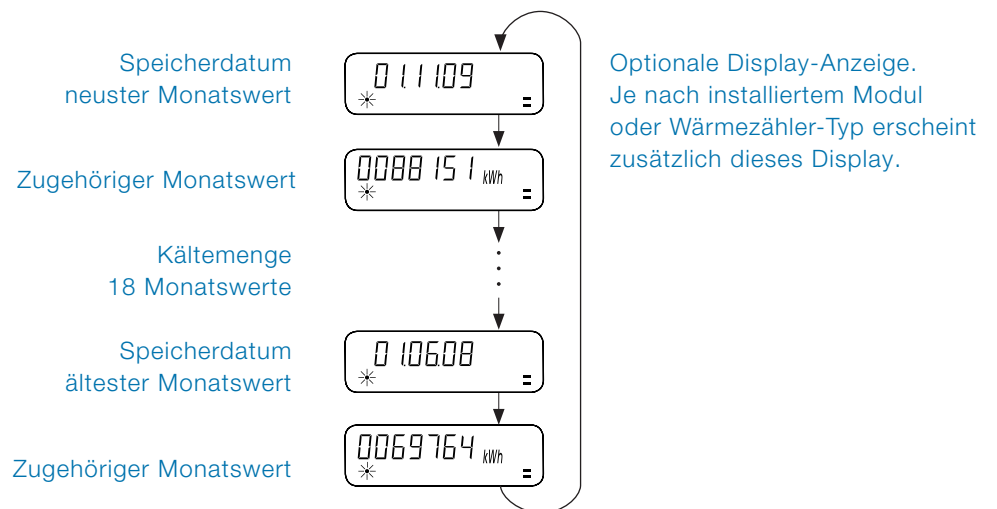
Display-Ebene 2



Display-Ebene 3



Display-Ebene 4



Sonderanzeigen
Fehlermeldungen

Der Wärmehändler überwacht sich selbst und kann festgestellte Fehler anzeigen.

