



- ablesen
- eingeben
- abrechnen – HEIZWARE eigenständige Verbrauchserfassung im Internet

> [www.heizware.de](http://www.heizware.de) <

## Was ist ein WMZ - elektronischer Wärmehähler? Wann und Wo kommt er zum Einsatz?

**Funktion:** Ein Wärmehähler (Wärmemengenzähler, WMZ, Messgerät für Wärme) ist ein Messgerät zur Ermittlung der Wärmeenergie, welche Verbrauchern über einen Heizkreislauf zugeführt oder Wärmetauschern über einen Kühlkreislauf entnommen wird. Der Wärmehähler ermittelt die Wärmeenergie aus dem Volumenstrom des zirkulierenden Mediums und dessen Temperaturdifferenz zwischen Vorlauf und Rücklauf. Das Ergebnis wird in MWh oder KWh angegeben. [1]

**Einsatz:** Wärmehähler werden vor allem eingesetzt bei

- Hausanschlüssen der Fernwärmeversorgung durch Energie-Versorgungsunternehmen (Stadtwerke)
- Trennung von Nutzergruppen zwischen Gebäudeteilen (z. B. Läden und Wohnungen) oder Heizungsanlageanteilen (z. B. Heizung und Brauchwassererwärmung)
- einzelnen Wohnungen, wenn Heizkostenverteiler als preiswertere Alternative nicht in Frage kommen, z. B. bei Fußbodenheizung [1]

Bei der Montage der Temperaturfühler wird zwischen indirekt und direkt eintauchend unterschieden. Nach dem heutigen Gesetzes- und Normenstand müssen alle Anlagen bis 2016 auf die neue Richtlinie, 2004/22/EG über Messgeräte (MID), umgerüstet werden. Alle Wärmehähler von Heizware haben eine Freigabe nach EN DIN 1434.

Je nach Hersteller und Model zeigt die LC-Anzeige Werte in zwei bis fünf Ebenen an - die wichtigsten Daten befinden sich in der ersten Ebene. Ein kurzer Tastendruck wechselt die Anzeige innerhalb einer Ebene, ein langer Tastendruck wechselt die Ebene.

Wärmehähler - Einsatz in Deutschland - sind mit einer 6-Jahresbatterie für eine Nutzungszeit von 5 Jahren \*) ausgestattet und muss, sofern er zur Abrechnung nach HeizkostenVo eingesetzt wird, gemäß Eichgesetz nach 5 Jahren (Jahreszahl auf Markierung am Gerät + 5 Jahre) ausgetauscht werden.

\*) 10 Jahresbatterien sind für den deutschen Markt nicht zulässig  
[1] Quelle: Wikipedia

**Beratung:** ☎ +49 (0)6185 - 8990440  
✉ +49 (0)6185 - 893691  
[info@heizware.de](mailto:info@heizware.de)

---

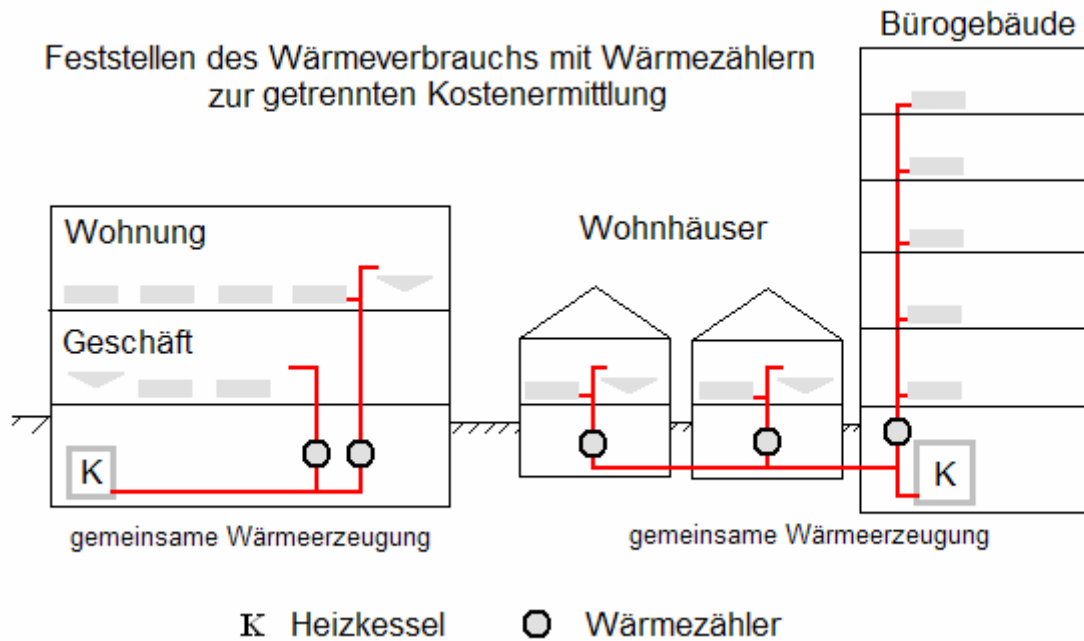
Haftung für Inhalte: Die Inhalte unserer Seiten wurden mit größter Sorgfalt erstellt. Für die Richtigkeit, Vollständigkeit und Aktualität der Inhalte können wir jedoch keine Gewähr übernehmen  
Gültigkeit: Die Preise sind gültig ab „siehe Stand“. Alle vorherigen Preislisten verlieren ihre Gültigkeit. Die angegebenen Preise sind freibleibend.  
Irrtümer sind uns vorbehalten

HEIZWARE®  
faber-zaehlt Messdienste KG  
Bruchenbrücker Strasse 5-7  
61194 Niddatal

Registergericht Friedberg  
HRA 4337  
Sitz: Niddatal  
USt-IdNr. DE271877472

Stand: 07.06.2011

S.1



Quelle: <http://de.wikipedia.org/wiki/Wärmehähler>

Haftung für Inhalte: Die Inhalte unserer Seiten wurden mit größter Sorgfalt erstellt. Für die Richtigkeit, Vollständigkeit und Aktualität der Inhalte können wir jedoch keine Gewähr übernehmen  
 Gültigkeit: Die Preise sind gültig ab „siehe Stand“. Alle vorherigen Preislisten verlieren ihre Gültigkeit. Die angegebenen Preise sind freibleibend.  
 Irrtümer sind uns vorbehalten