



## Wenn der Messdienst nicht mehr klingelt

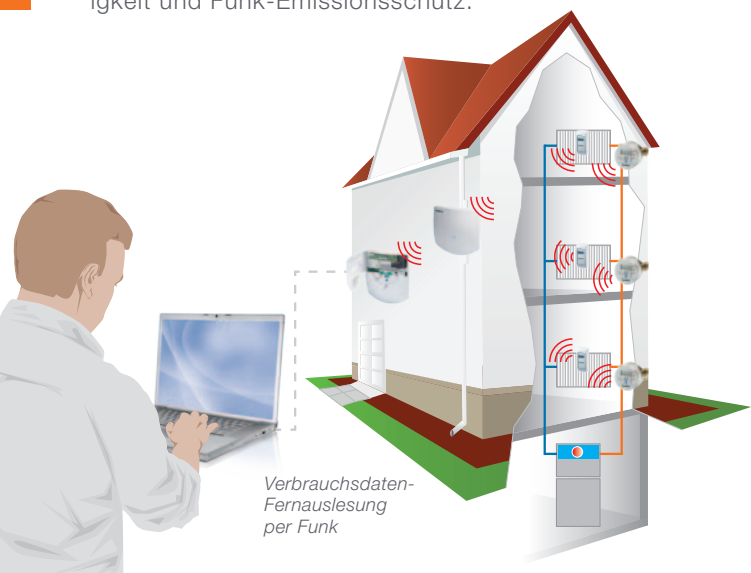
Informationen zur Verbrauchs-  
datenerfassung per Funk

# Wer funkt denn da?

Liebe Mieterin, lieber Mieter, liebe Eigentümer,

in Ihrer Wohnung wurde ein hochmodernes Funksystem für die Erfassung Ihrer Verbrauchsdaten installiert. Dieses System kann, je nachdem welche Messgeräte in Ihrem Gebäude eingesetzt werden, die verbrauchte Heizwärme und /oder Ihren Wasserverbrauch ermitteln.

Diese neue Technologie hat neben der Möglichkeit sehr schnelle, genaue und detaillierte Abrechnungen zu erstellen noch einen weiteren entscheidenden Vorteil – Sie werden ab sofort von der Datenerfassung überhaupt nichts mehr bemerken. Die Funktechnologie ermöglicht es nämlich die Daten außerhalb Ihrer Wohnung auszulesen. Dadurch entfallen lästige Terminabsprachen und die Notwendigkeit, dass Sie zum Ablesetermin selbst zu Hause sind. Die verwendete Technologie der QUNDIS GmbH wird mittlerweile europaweit in über 500.000 Wohnungen und Büros erfolgreich eingesetzt und erfüllt selbstverständlich alle Anforderungen an Datensicherheit, Ablesegenauigkeit und Funk-Emissionsschutz.



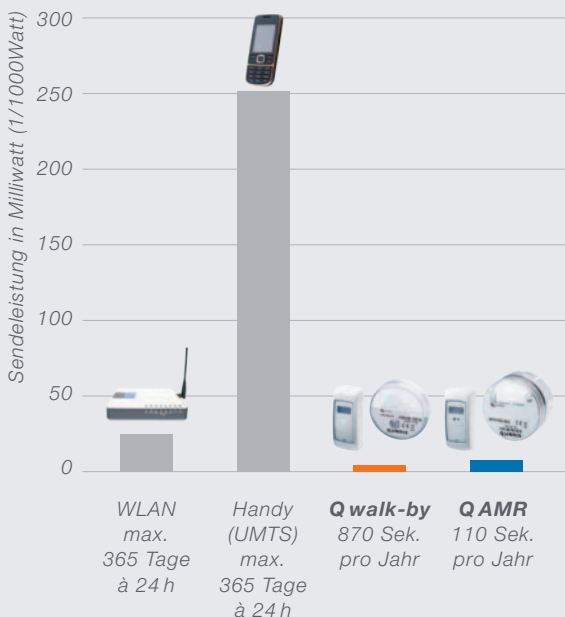


## Mit Funk – ohne Risiko



Unser Funksystem ist aus elektromagnetischer Sicht absolut unbedenklich. Die optimierte Sendeleistung und die minimale Sendedauer der Messgeräte bewirken, dass sämtliche Grenzwerte der Bundes-Immissionsschutzverordnung weit unterschritten werden.

## Elektromagnetische Wirkung im Vergleich



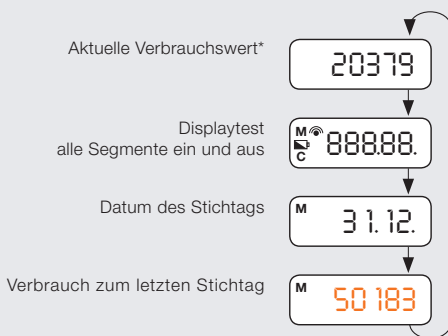
# Was ist klein, funkt und weiß wie Sie Ihre Wohnung heizen?

## Funkgestützte elektronische Heizkostenverteiler

Elektronische Heizkostenverteiler sind Geräte, die an einem Heizkörper montiert die Wärmeabgabe messen und die erfassten Daten speichern können. Mittlerweile hat die moderne Elektronik auch hier Einzug gehalten und die Verdunsterröhrchen früherer Jahre gehören weitestgehend der Vergangenheit an.

Mit den bei Ihnen montierten, funkgestützten elektronischen Heizkostenverteilern haben Sie auch selbst die Möglichkeit die gespeicherten Daten jederzeit auf dem Display abzulesen. Folgende Werte werden angezeigt.

### LCD-Anzeige eines Heizkostenverteilers (am Beispiel WHE46x)



*\* Nach dem Erreichen des Stichtags beginnt der Heizkostenverteiler erneut bei Null zu zählen.*



# Damit kein Tropfen unbemerkt bleibt.



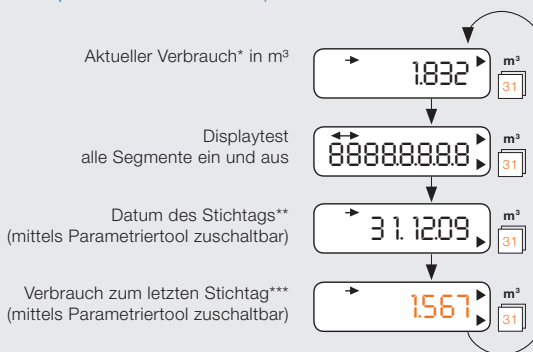
## Funkgestützte Wasserzähler

Auch Wasserzähler können mittels eines Funkmoduls in ein Funksystem zur Verbrauchsdatenerfassung integriert werden. Die hierbei abgebildeten Werte unterscheiden sich je nach Typ. Bei mechanischen Rollenzählwerken können Sie als Laie nur den kumulierten Wert ablesen. Die Elektronik in den Modulen speichert allerdings auch Verbräuche zu einem einstellbaren Stichtag und ermöglicht es so, z. B. bei einem Mieterwechsel monatsgenaue Abrechnungen zu erstellen.

Bei elektronischen Wasserzählern wird das Display automatisch weiter geschaltet. Sie können folgende Werte am Display ablesen:

### LCD-Anzeige eines elektronischen Wasserzählers

(am Beispiel WFx3xx / WMx3xx)



\* Wasserzähler werden zum Stichtag nicht auf Null zurückgesetzt.  
Sie zeigen den Verbrauch seit Einbau des Messgerätes

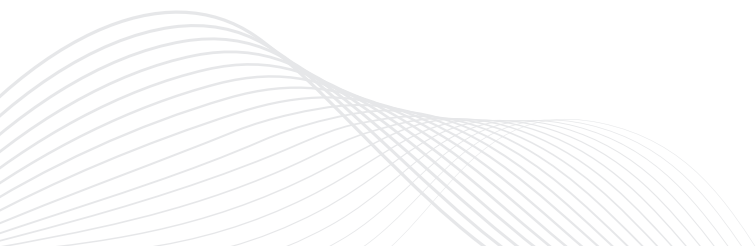
\*\* Ist der erste Stichtag noch nicht erreicht, erscheint „- - - - -“ in der Anzeige

\*\*\* Ist der erste Stichtag noch nicht erreicht, erscheint „0.000“ in der Anzeige

# Wie misst man eigentlich Gemütlichkeit?

## Funkgestützte Wärmehähler

Je nach Verrohrung Ihrer Heizanlage ist eine wohnungsgenaue Messung der Heizwärme auch über sogenannte Wärmehähler möglich. Zudem werden diese Geräte zur Messung der Gesamtwärmemenge einer Anlage herangezogen, um die Grundumlage aller Abnehmer zu ermitteln. Auch diese Geräte sind mit einem Funkmodul versehen und speisen ihre Daten in das Verbrauchsdatennetzwerk des Gebäudes ein.



## Displaytest am Beispiel des Wärmehählers G20 / G21 (alle Segmente an)



Dieses Symbol zeigt an, dass Volumenimpulse vom hydraulischen Geber in der Elektronik ankommen, d. h. solange Volumenimpulse vom Geber kommen, dreht sich das Symbol in 45°-Schritten.

Diese Balken zeigen an, in welcher Display-Ebene man sich momentan befindet. Ebene 0 (kein Symbol) zeigt die Verbrauchsdaten, die Ebenen 1 bis 4 zeigen Service-, Konfigurations- und weitere Verbrauchsdaten.

Dieser Pfeil zeigt an, dass momentan keine Energie durch den Wärmehähler erfasst wird, d. h. er ist eine optische Kennung für die Ruhephase des Gerätes (keine Temperaturdifferenz und/oder kein Durchfluss).



## **QUNDIS GmbH**

Sondershäuser Landstraße 27  
99974 Mühlhausen / Germany  
Tel.: +49 (0) 3601 46 83-0  
Fax: +49 (0) 3601 46 83-175  
Mail: [info@qundis.com](mailto:info@qundis.com)

Bahnhofstraße 10  
78112 St. Georgen / Germany  
Tel.: +49 (0) 7724 93 89-0  
Fax: +49 (0) 7724 93 89-310  
Mail: [info@qundis.com](mailto:info@qundis.com)

[www.qundis.com](http://www.qundis.com)

